

łączy arkusz nr 12 i 11

arkusz nr 11  
00.6640.1713.2023  
MAPA DO CELÓW PROJEKTOWYCH  
SKALA 1:500

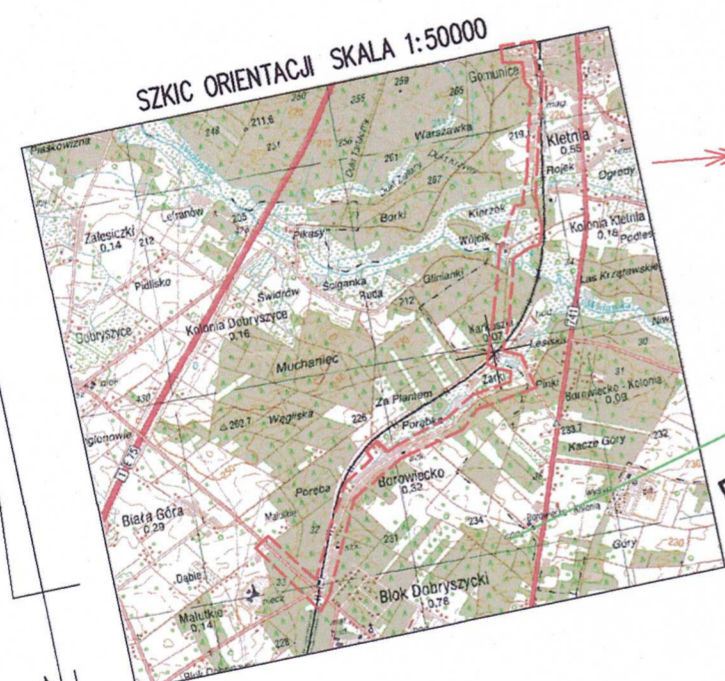
województwo: łódzkie powiat: radomszczański  
jednostka ewidencyjna :101202\_2 Dobryszycze,  
obręb 0001 Blok Dobryszycze ( gm. Dobryszycze)  
0004 Dobryszycze ( gm. Dobryszycze)  
jednostka ewidencyjna :101204\_2 Gornice  
obręb: 0003 Gornice,0005 Kletnia,0008 Kolonia Kletnia  
0004, Karkoski, 0010 Słostowice  
układ współrzędnych prostokątnych płaskich 2000 strefa 7  
układ wysokości: PL-EVRF2007-NH  
Mapę wykonano w dniu 12.10.2023 r.  
Mapę sporządził geodeta uprawniony Radosław Kamarek  
numer uprawnień 22756  
Uwagi i oznaczenia na mapie:  
- nie badano KW  
- oznaczenie sekcji w układzie 2000 strefa 7 w skali 1:1000  
7.150.07.19.2, 7.150.07.19.3, 7.150.07.19.4, 7.150.07.24.2,  
7.150.07.24.4, 7.149.07.04.1, 7.149.07.04.2, 7.149.07.04.3,  
7.149.07.04.4, 7.149.07.09.1, 7.149.07.09.3, 7.149.07.13.1,  
7.149.07.13.2, 7.149.07.14.1, 7.149.07.13.3, 7.149.07.12.4,  
7.149.07.17.2

zakres opracowania  
- nie wyklucza się istnienia w terenie innych wykazanych  
na niniejszej mapie urządzeń podziemnych, które nie były zgłoszone  
do inwentaryzacji lub o których brak jest informacji w instytucjach branżowych.  
- kolorem czerwonym zaznaczono punkty geodezyjne, które podlegają  
ochronie. Zgodnie z art.48 pkt 3 ustawy z dnia 17 maja 1989r. Prawo geodezyjne  
i kartograficzne (Dz.U.2023.1752 j.t.), kto (...) niszczy, uszkadza i przemieszcza  
znaki geodezyjne (...) podlega karze grzywny.  
- na czarno oznaczono użytki zgodnie z danymi na gruncie.

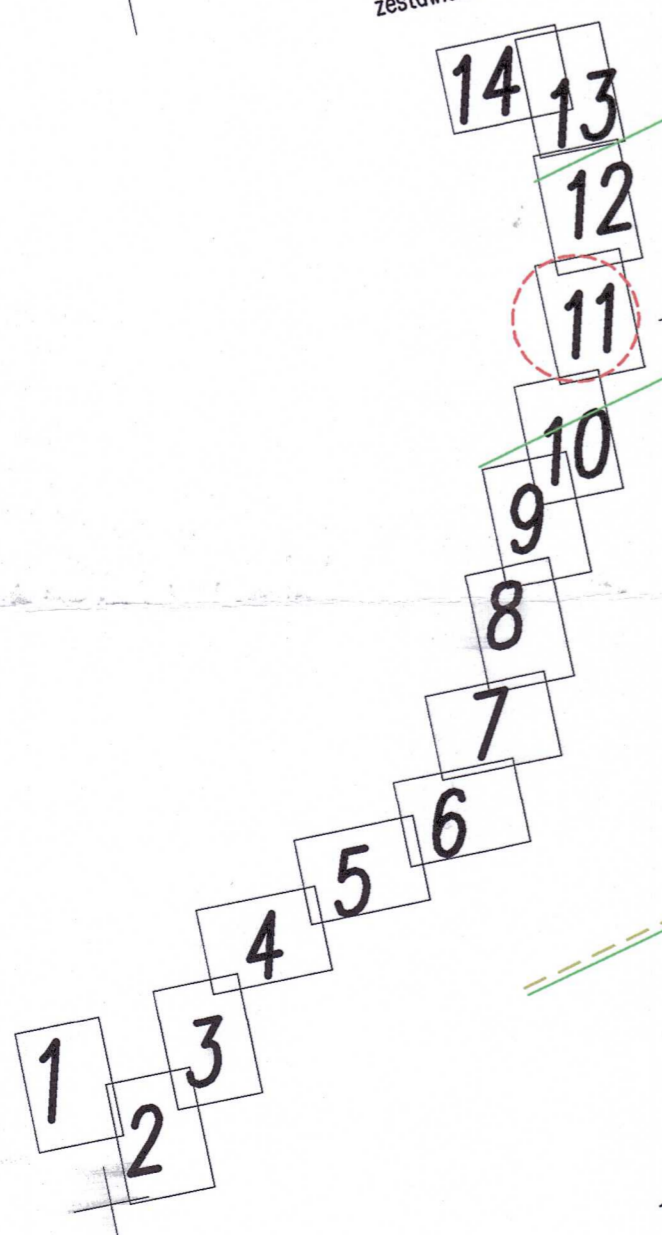
Starostwo Powiatowe  
w RADOMSKU  
Referat Gospodarki i nieruchomości  
97-500 RADOMSKO  
ul. Leszka Czarnego 22

Załącznik do sprawy znak: RN.6853.32.2024  
Mapa z zaznaczonym przebiegiem planowanej infrastruktury elektroenergetycznej  
wraz z zaznaczonym obszarem zajęcia działki.

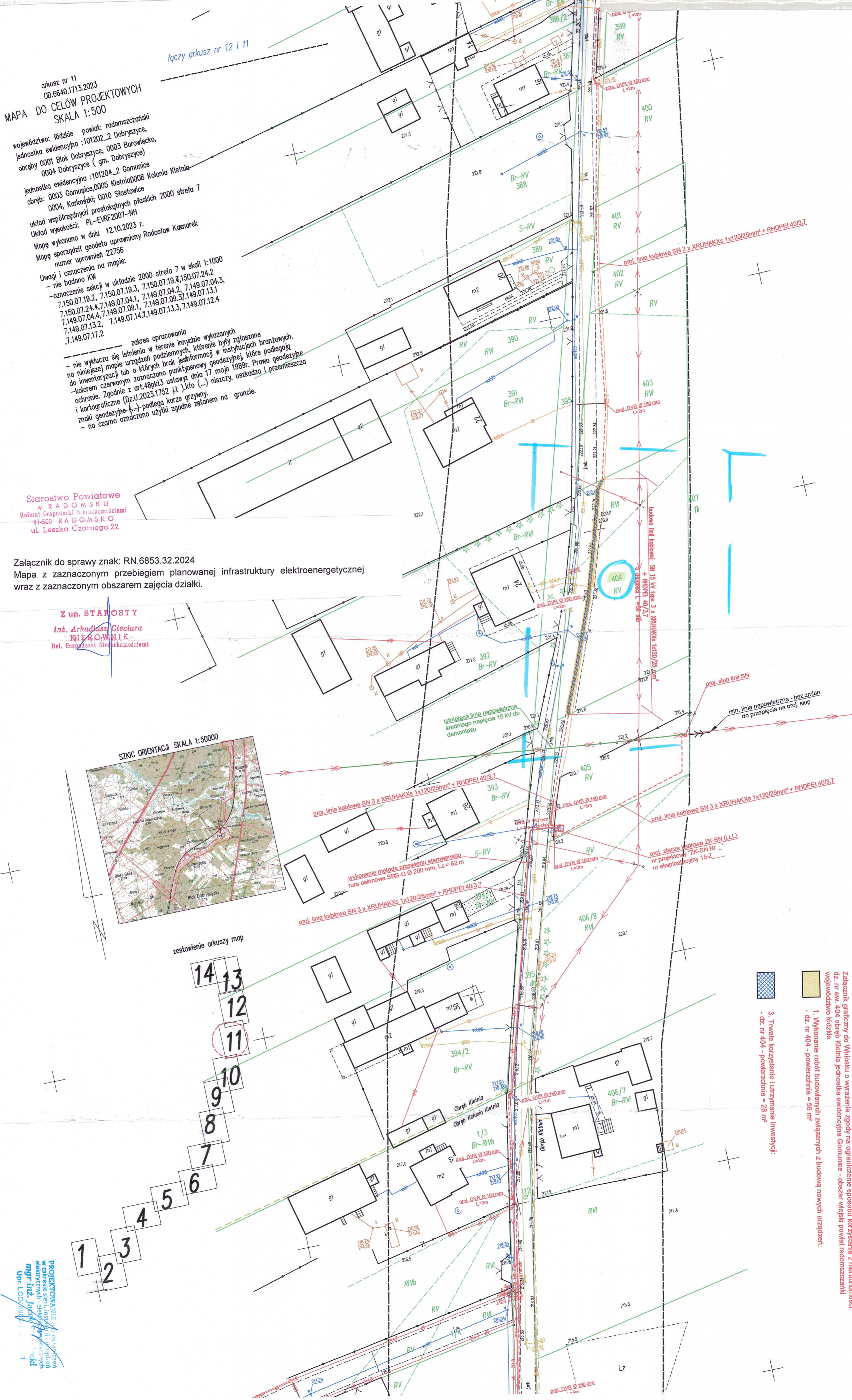
Z up. STAROSTY  
inż. Arkadiusz Ciecura  
KIEROWNIK  
Ref. Gospodarki Nieruchomościami



zestawienie arkuszy map



PROJEKTOWANIE I OPRACOWANIE  
w zakresie sieci, instalacji i urządzeń  
elektrycznych i elektroenergetycznych  
mgr inż. Jacek...  
Upr. LOD/0681...



- 3. Trwałe korzystanie i utrzymanie inwestycji:  
- dz. nr 404 - powierzchnia = 28 m<sup>2</sup>
- 1. Wykonanie robót budowlanych związanych z budową nowych urządzeń:  
- dz. nr 404 - powierzchnia = 56 m<sup>2</sup>

Załącznik graficzny do Wniosku o wyrażenie zgody na ograniczenie sposobu korzystania z nieruchomości:  
dz. nr ew. 404 obręb Kletnia jednostka ewidencyjna Gornice - obszar wiejski powiat radomszczański  
województwo łódzkie