

Strefa pożarowa ZLIII, powierzchnia strefy 3424,94 m². Liczba osób na 1 piętrze - ok. 35 (wszystkie pomieszczenia biurowe przeznaczone dla <3 osób).

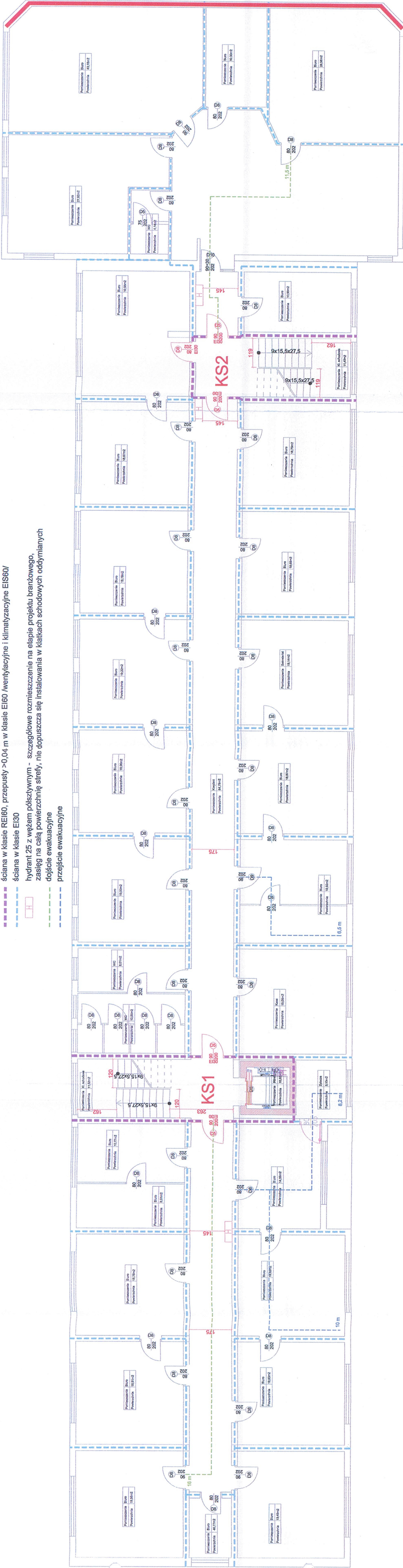
ściana oddzielenia ppoż. w klasie REI120, niepalna, przepusty w klasie EI120 (wentylacyjne i klimatyzacyjne EIS120)

ściana w klasie EI60, przepusty >0,04 m w klasie EI60 (wentylacyjne i klimatyzacyjne EIS60)

ściana w klasie EI30

hydrant 25 z węzłem póżystywnym - szczegółowe rozmieszczenie na etapie projektu branżowego, zasięg na całą powierzchnię strefy, nie dopuszcza się instalowania w klatkach schodowych oddzielnych dojść ewakuacyjnych

przejście ewakuacyjne



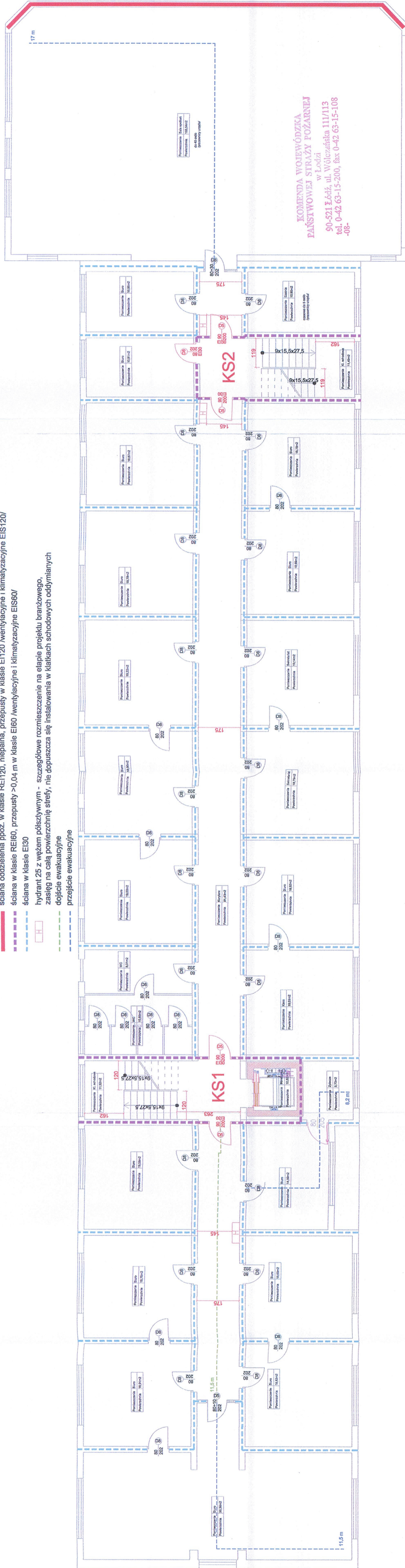
EKSPERTYZA TECHNICZNA STANU OCHRONY PRZECIWOŻAROWEJ. PRZEBUDOWA
I DOSTOSOWANIE DO WYMAGAŃ PRZEPISÓW OCHRONY PRZECIWOŻAROWEJ BUDYNKU
STAROSTWA POWIATOWEGO W RADOMSKU. UL. LESZKA CZARNEGO 22, 97-500 RADOMSKO.
DZ. NR EW. 226/1. OBRĘB 27. RZUT I PIĘTRA. SKALA 1:100.

RZECZOSZANOWA DO SPRAW
ZABEZPIECZEN PRZECIWOŻAROWYCH
mgr inż. BARBARA MAI
uprawnienia budowlane
nr ewid. 9711/Cw i NB.IV.7342/2C
- w specjal. konstruk. - inżynierijnej i bud.
do kierowania projektowania bez ograniczeń
- w specjal. architektonicznej z ograniczeniami
- rzeczosznowa b u d o w l a

Sztywność konstrukcyjna 3424,94 m². Liczba osób na 2 piętrze - ok. 40 /wszystkie pomieszczenia biurowe, sekretariaty i kasy przeznaczone dla <3 osób/.

- ściana oddzielenia ppoż. w klasie REI120, niepalna, przepusty w klasie EI120 /wentylacyjne i klimatyzacyjne EI120/
- ściana w klasie REI60, przepusty >0,04 m w klasie EI60 /wentylacyjne i klimatyzacyjne EI60/
- ściana w klasie EI30

- hydrant 25 z węzłem półsztywnym - szczegółowe rozmieszczenie na etapie projektu branżowego, zasięg na całą powierzchnię strefy, nie dopuszcza się instalowania w klatkach schodowych oddzielonych
- dojście ewakuacyjne
- przejęcie ewakuacyjne



**KOMENDA WOJEWÓDZKA
 PAŃSTWOWEJ STRAŻY POŻARNEJ**
 w Łodzi
 90-521 Łódź, ul. Wólczańska 111/113
 tel. 0-42 63-15-200, fax 0-42 63-15-108
 -08-

**EKSPERTYZA TECHNICZNA STANU OCHRONY PRZECIWPÓŻAROWEJ. PRZEBUDOWA
 I DOSTOSOWANIE DO WYMAGAŃ PRZEPISÓW OCHRONY PRZECIWPÓŻAROWEJ BUDYNKU
 STAROSTWA POWIATOWEGO W RADOMSKU. UL. LESZKA CZARNEGO 22, 97-500 RADOMSKO
 DZ. NR EW. 226/1. OBRĘB 27. RZUT II PIĘTRA. SKALA 1:100.**

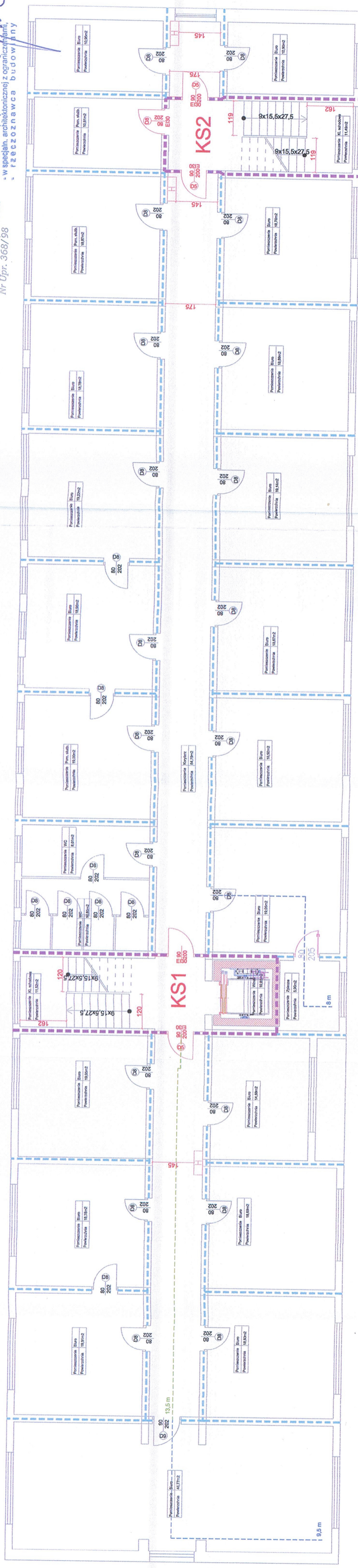
Malec
mgr inż. BARBARA MALEC
 uprawnień budowlane
 nr ewid. 9/71-Lw - /WB.IV.7342/20/98
 - w specjaln. konstruk. inżynierii i budowl.
 do kierowania i projektowania bez ograniczeń,
 - w specjaln. architektonicznej z ograniczeniami,
 - rzeczoznawca budowlany

Strefa pożarowa ZLIII, powierzchnia strefy 3424,94 m². Liczba osób na 3 piętrze - ok. 40 (wszystkie pomieszczenia biurowe i służbowe przeznaczone dla ~3 osób).

- ściana w klasie REI60, przepusty >0,04 m w klasie EI60 (wentylacyjne i klimatyzacyjne EIS60)
- ściana w klasie EI30
- hydrant 25 z węzłem póżystycznym - szczegółowe rozmieszczenie na etapie projektu branżowego, zasięg na całą powierzchnię strefy, nie dopuszcza się instalowania w klatkach schodowych oddzielnych dojść ewakuacyjnych
- przejście ewakuacyjne

RZECZOWNICWA DO SPRAW
ZABEZPIECZENIA PRZECIWPÓŻAROWYCH
mgr inż. **BARBARA MAJEK**
uprawnienia budowlane
nr ewid. 9/71-Lw i NB.IV.7342/2008
- w specjaln. konstruk. - inżynierowej i budowlanej
do kierowania i projektowania bez ograniczeń
- w specjaln. architektonicznej z ograniczeniami,
- rzeczoznawca budowlany

mgr inż. **Bogdan Gałkowski**
Nr Upr. 368/98



EKSPERTYZA TECHNICZNA STANU OCHRONY PRZECIWPÓŻAROWEJ. PRZEBUDOWA
I DOSTOSOWANIE DO WYMAGAŃ PRZEPISÓW OCHRONY PRZECIWPÓŻAROWEJ BUDYNKU
STAROSTWA POWIATOWEGO W RADOMSKU. UL. LESZKA CZARNEGO 22, 97-500 RADOMSKO.
DZ. NR EW. 226/1. OBRĘB 27. RZUT III PIĘTRA. SKALA 1:100.

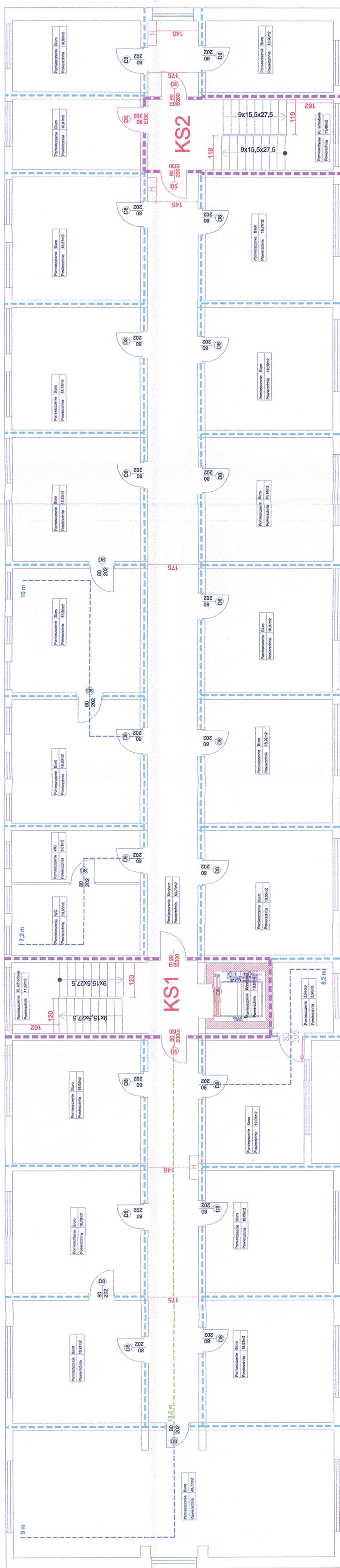
Strefa pożarowa ZLIII, powierzchnia strefy 3424,94 m². Liczba osób na 4 piętrze - ok. 43 osoby /wszystkie pomieszczenia biurowe i kasa przeznaczone dla <3 osób/.

- ściana w klasie REI60, przepusty >0,04 m w klasie EI60 /wentylacyjne i klimatyzacyjne EIS60/
- ściana w klasie EI30
- hydrant 25 z węzłem pólżywnym - szczegółowe rozmieszczenie na etapie projektu branżowego, zasięg na całą powierzchnię strefy, nie dopuszcza się instalowania w klatkach schodowych oddzielnych dojść ewakuacyjnych
- przejście ewakuacyjne

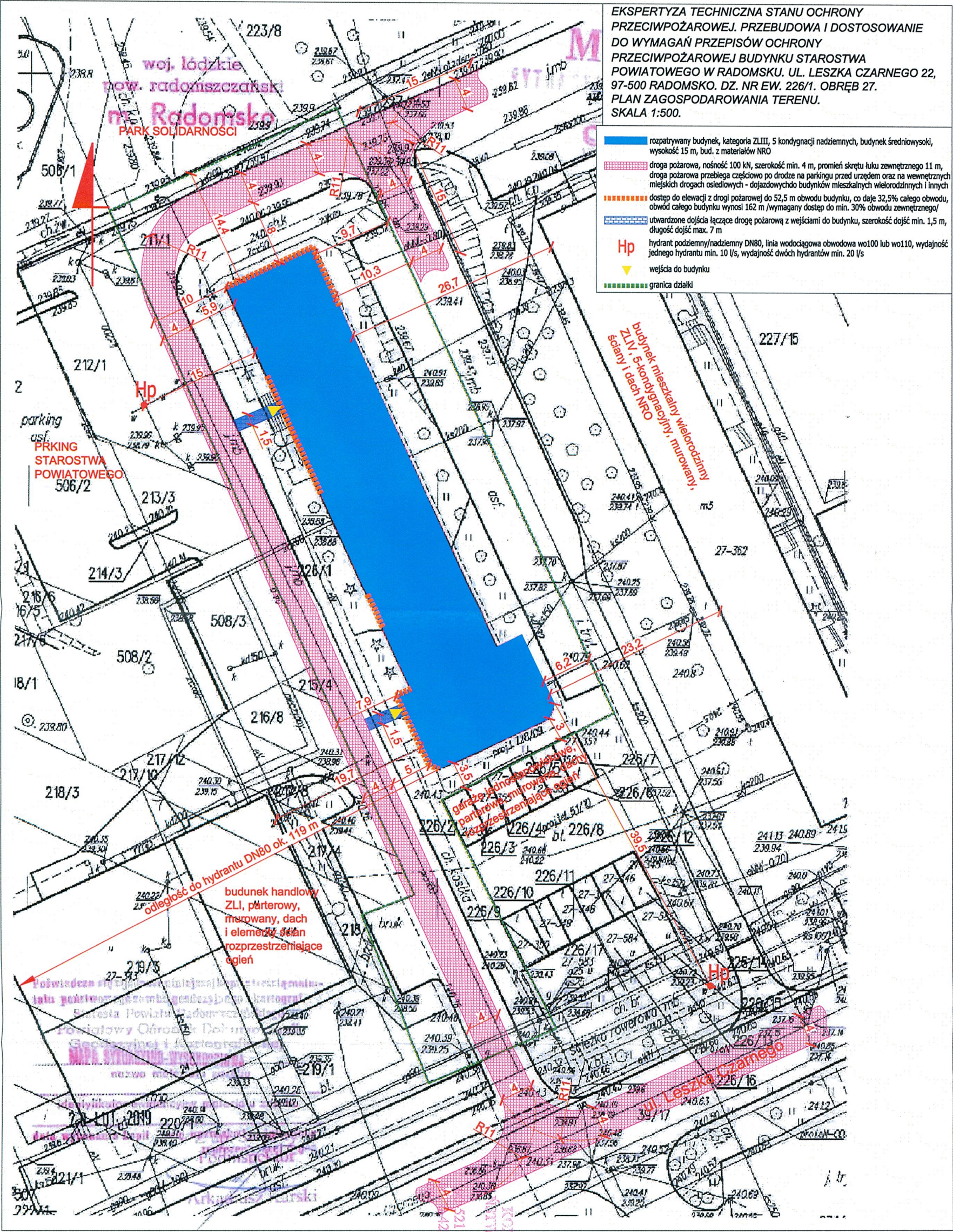
RZECZOWNAWCA DO SPRAW
ZABEZPIECZEŃ PRZECIWOPOŻAROWYCH

mgr inż. BARBARA MALEC
uprawnienia budowlane
nr ewid. 9/71-Lw. NB.IV.7342/20/98
- w specjaln. konstruk. - inżynierii i budowl.
do kierowania i projektowania bez ograniczeń,
- w specjaln. architektonicznej z ograniczeniami,
- rzeczoznawca budowlany

mgr inż. *Bogdan Gątkowski*
Nr Upr. 368/98



**EKSPERTYZA TECHNICZNA STANU OCHRONY PRZECIWOPOŻAROWEJ. PRZEBUDOWA
I DOSTOSOWANIE DO WYMAGAŃ PRZEPISÓW OCHRONY PRZECIWOPOŻAROWEJ BUDYNKU
STAROSTWA POWIATOWEGO W RADOMSKU. UL. LESZKA CZARNEGO 22, 97-500 RADOMSKO.
DZ. NR EW. 226/1. OBRĘB 27. RZUT IV PIĘTRA. SKALA 1:100.**



EKSPERTYZA TECHNICZNA STANU OCHRONY PRZECIWOŻAROWEJ. PRZEBUDOWA I DOSTOSOWANIE DO WYMAGAŃ PRZEPISÓW OCHRONY PRZECIWOŻAROWEJ BUDYNKU STAROSTWA POWIATOWEGO W RADOMSKU. UL. LESZKA CZARNEGO 22, 97-500 RADOMSKO. DZ. NR EW. 226/1. OBRĘB 27. PLAN ZAGOSPODAROWANIA TERENU. SKALA 1:500.

- rozpatrywany budynek, kategoria ZLIII, 5 kondygnacji nadziemnych, budynek średniowysoki, wysokość 15 m, bud. z materiałów NRO
- droga pożarowa, nośność 100 kN, szerokość min. 4 m, promień skreślu łuku zewnętrznego 11 m, droga pożarowa przebiega częściowo po drodze na parking przed urzędem oraz na wewnętrznych miejskich drogach osiedlowych - dojazdowych do budynków mieszkalnych wielorodzinnych i innych
- dostęp do elewacji z drogi pożarowej do 52,5 m obwodu budynku, co daje 32,5% całego obwodu, obwód całego budynku wynosi 162 m /wymagany dostęp do min. 30% obwodu zewnętrznej/
- utwardzone dojeżdża łączące drogę pożarową z wejściami do budynku, szerokość dojeżdża min. 1,5 m, długość dojeżdża max. 7 m
- Hp hydrant podziemny/nadziemny DN80, linia wodociągowa obwodowa wo100 lub wo110, wydajność jednego hydrantu min. 10 l/s, wydajność dwóch hydrantów min. 20 l/s
- ▲ wejścia do budynku
- granica działki

budunek handlowy ZLI, parterowy, murywany, dach i elementy stropian rozprzestrzeniające ogień

odległość do hydrantu DN80 ok. 119 m

KOMENDA POWIATOWA W RADOMSKU
 WYDZIAŁ OCHRONY I ZAPREWAGI
 ul. Leszka Czarnego 11/113
 97-500 Radomsko, tel. 42 63-15-108

mgr inż. BARBARA MALEC

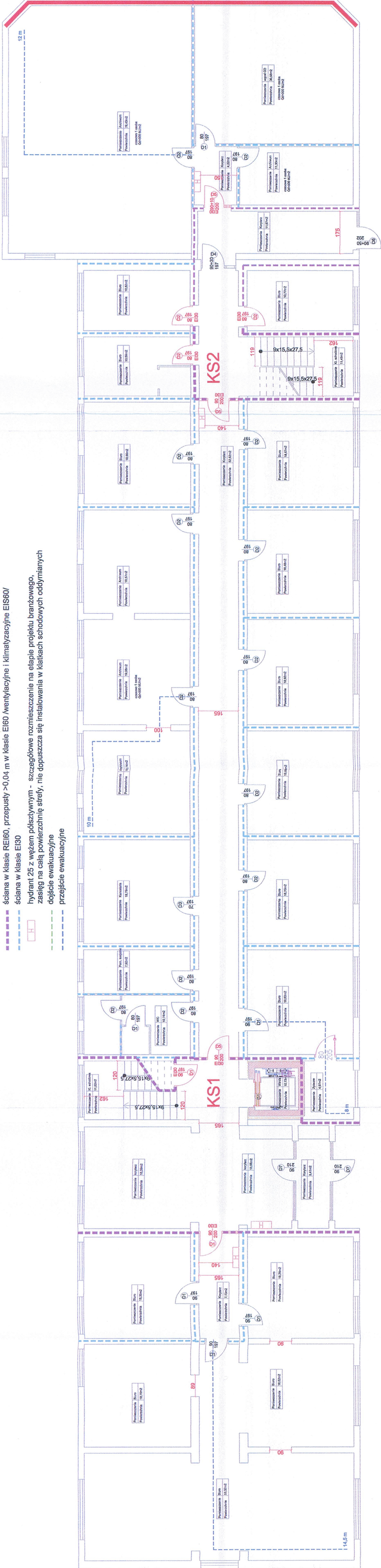
uprawnienia budowlane nr ewid. 917-tkw-1 NB.IV.7342/2019
 - w specjach, konstruc. - inżynier (nie) i budowl.
 - w specjach, projektowania bez ograniczeń
 - w specjach, architektonicznej z ograniczeniami
 - rzeczoznawca budowlany

RZECZOWNICZKA DO SPRAW ZABEZPIECZEN PRZECIWOŻAROWYCH

mgr inż. Bogdan Galkowski
 Nr Upr. 368/98

Strefa pożarowa ZLIII, powierzchnia strefy 3424,94 m². Liczba osób na parterze - ok. 22. Wszystkie pomieszczenia biurowe przeznaczone dla <3 osób.

- ściana oddzielenia ppoż. w klasie REI120, niepalna, przepusty w klasie EI120 /wentylacyjne i klimatyzacyjne EIS120/
- ściana w klasie REI60, przepusty >0,04 m w klasie EI60 /wentylacyjne i klimatyzacyjne EIS60/
- ściana w klasie EI30
- hydrant 25 z węzłem póższywnym - szczegółowe rozmieszczenie na etapie projektu branżowego, zasięg na całą powierzchnię strefy, nie dopuszcza się instalowania w klatkach schodowych oddzielnych dojść ewakuacyjnych
- przejście ewakuacyjne



**EKSPERTYZA TECHNICZNA STANU OCHRONY PRZECIWPÓŻAROWEJ. PRZEBUDOWA
I DOSTOSOWANIE DO WYMAGAŃ PRZEPISÓW OCHRONY PRZECIWPÓŻAROWEJ BUDYNKU
STAROSTWA POWIATOWEGO W RADOMSKU. UL. LESZKA CZARNEGO 22, 97-500 RADOMSKO.
DZ. NR EW. 226/1. OBRĘB 27. RZUT PARTERU. SKALA 1:100.**

RZECZOWNIWA DO SPRAW
ZABEZPIECZEŃ PRZECIWPÓŻAROWYCH
mgr inż. Bogdan Czajkowski
Nr Upr. 368/98

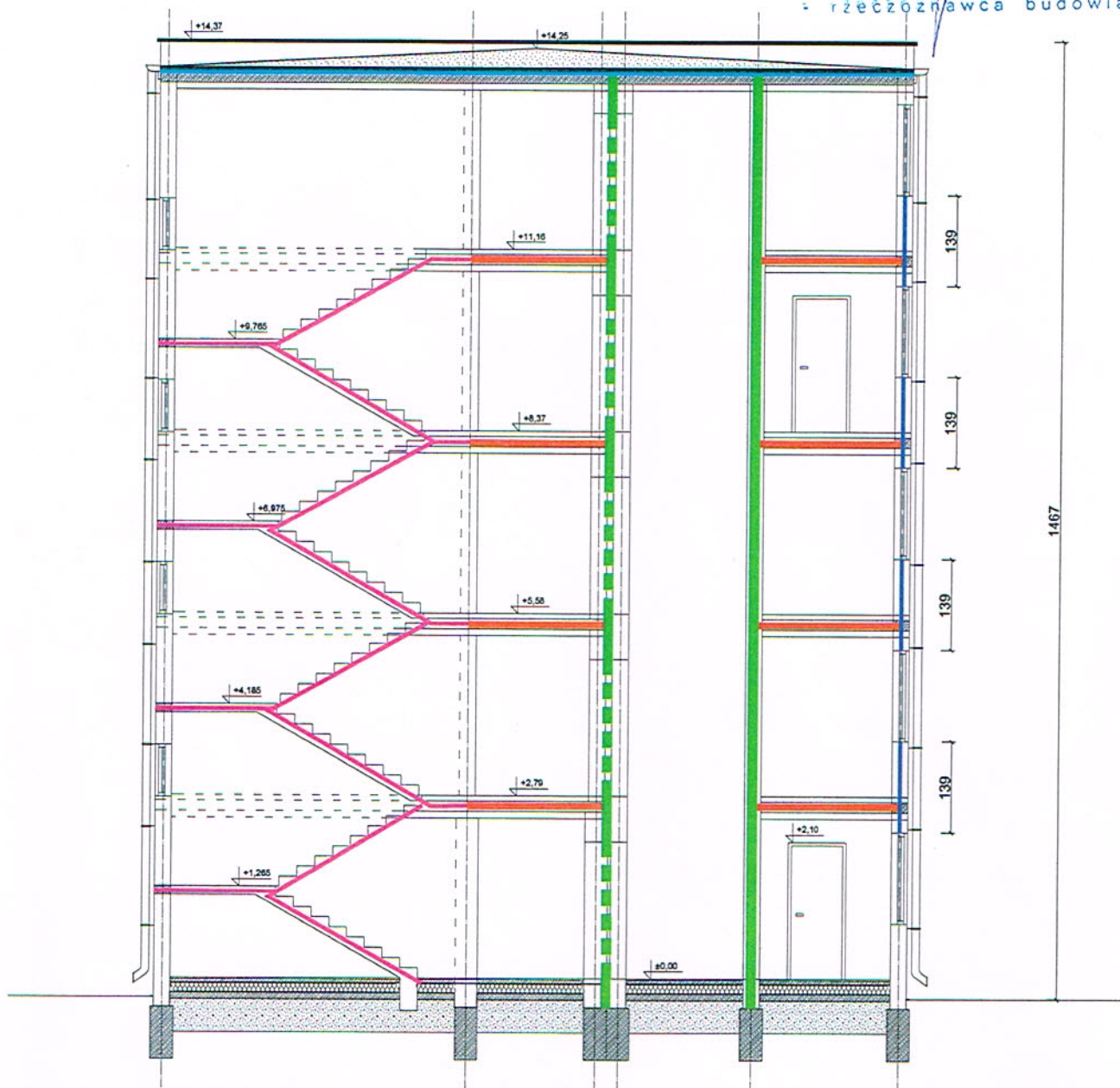
mgr inż. BARBARA MALEC
uprawnienia budowlane
nr ewid. 9771-Lw I NB.IV.7342/20/98
- w specjal. konstrukc. - inżynierijnej i budowlanej
- w kierowaniu i projektowaniu bez ograniczeń
- w specjal. architektonicznej z ogranicz. - 12
- rzeczoznawca budowlany

RZECZOZNAWCA DO SPRAW
ZABEZPIECZEŃ PRZECIWOPOŻAROWYCH


mgr inż. *Bogdan Galkowski*
Nr Upr. 368/98

mgr inż. **BARBARA MALEC**

uprawnienia budowlane
nr ewid. 9/71-kw i NB.IV.7342/20/98
- w specj. konstruc. - inżynierskiej i budowl.
do kierowania i projektowania bez ograniczeń,
- w specj. architektonicznej z ograniczeniami,
- rzeczoznawca budowlany



- biegi i spoczniki w klasie odporności ogniowej R60
- strop w klasie odporności ogniowej REI60
- ściana w klasie odporności ogniowej REI60
- pas międzykondygnacyjny w klasie odporności ogniowej EI60
- stropodach w klasie odporności ogniowej REI30

Temat inwestycji:	Budowa				
Adres inwestycji:	dz.nr ew. 226/1, obręb 0027 Radomsko jed. ewid. 101201_1 Radomsko				
Inwestor i adres:	Starostwo Powiatowe w Radomsku ul. Leszka Czarnego 22 97-500 Radomsko		Nr rys. A - 6	Skala: 1:100	Data:
Rysunek:	Przekrój A - A		Branża: A	Etap: PB	
Projektant:	mgr inż. Marcin Ściubak		Nr uprawnień: LOD/2967/PWBKb/16	Podpis:	

KOMENDA WOJEWÓDZKA
PAŃSTWOWEJ STRAŻY POŻARNEJ
w Łodzi
90-521 Łódź, ul. Wólczańska 111/113
tel. 0-42 63-15-200, fax 0-42 63-15-108
-08-